

## METTE IN VENDITA

# CASALE PONTE MAGGI

CODICE	<b>A.M413.06</b>
COMUNE	<b>SASSOCORVARO AUDITORE</b>
TIPOLOGIA	<b>Villetta</b>
PREZZO EURO	<b>99.000</b>
SUPERFICIE MQ	<b>52</b>
SCOPERTO MQ	<b>10000</b>
STANZE	<b>1</b>



VENDESI casale ristrutturato immerso nel verde in località Ponte Maggi, all'interno del comune di Sassocorvaro Auditore. La proprietà si trova a circa 400 metri di strada bianca in ottime condizioni di manutenzione rispetto alla strada provinciale Fogliense che collega l'alta valle del Foglia a Pesaro. I centri abitati più vicini (Lunano e Caprazzino) sono distanti circa due chilometri.

La proprietà è facilmente accessibile mediante cancello privato posto direttamente accanto alla strada bianca secondaria che conduce al piccolo nucleo rurale di Pirlo. La posizione dell'abitazione permette di godere della tranquillità del vivere in campagna e consente allo stesso tempo un facile collegamento a tutti i servizi principali presenti a brevissima distanza.

### Il casale

Completamente ristrutturato di recente, il casale consiste in un unico open space con soffitti in legno, camino in muratura e cucina ad angolo. Sul lato destro troviamo il bagno con box doccia.

Adiacente all'abitazione si sviluppa un ampio porticato attualmente adibito a rimessa ma che potrebbe essere utilizzato come area conviviale per godersi pranzi e cene all'aperto.

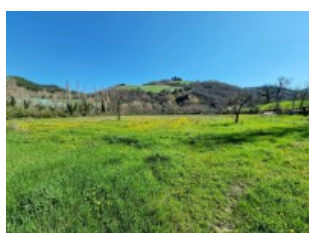
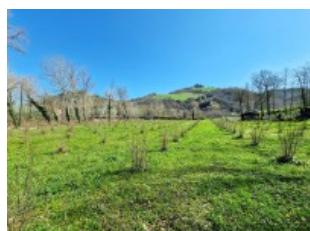
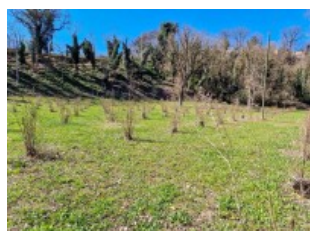
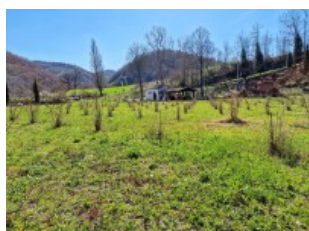
È possibile prevedere un intervento di tamponatura parziale o totale del portico per la realizzazione della zona notte nella quale possono essere comodamente ricavate due camere da letto. Compresa nella vendita la possibilità di ampliamento dell'edificio usufruendo di volumi extra.

### Il terreno

Adiacente all'abitazione troviamo un ampio appezzamento di proprietà completamente pianeggiante avente una superficie di poco superiore all'ettaro al cui interno è presente una piantagione di melograno. Il terreno

è completamente delimitato per due lati da una recinzione e per i restanti due lati da confini naturali.

Possibilità di acquisto di ulteriore terreno adiacente con trattativa a parte.



## MONTEFELTRO LIVING S.R.L.

Corso Giovanni XXIII, 26 - 61026 Piandimeleto (PU)

www.montefeltroliving.it | viaggio@montefeltroliving.it | +39 350 52119918