

METTE IN VENDITA

CASALE CASTELCAVALLINO

CODICE	A.L500.02
COMUNE	URBINO
TIPOLOGIA	Casale di campagna
PREZZO EURO	495.000
SUPERFICIE MQ	400
SCOPERTO MQ	7000
STANZE	8



Immerso nelle campagne attorno ad Urbino, il cui centro storico appartiene al patrimonio UNESCO, **VENDESI** casale in mattoni ristrutturato. Il casale si trova a poca distanza dal borgo di Castelcavallino, un piccolo insediamento rurale adagiato su un colle, in posizione dominante sulla Valle del Foglia. La proprietà dista soli dieci minuti dal centro di Urbino. Il casale si compone di due distinte unità abitative, indipendenti l'una dall'altra.

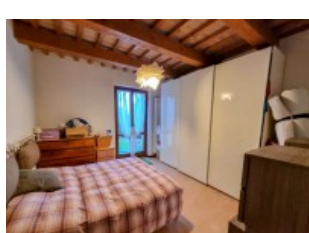
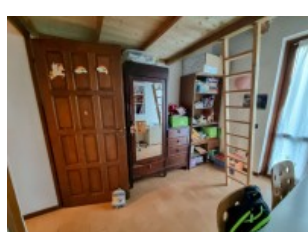
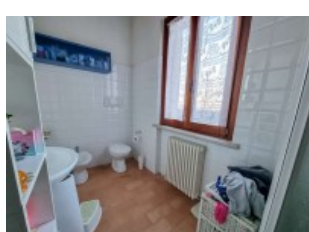
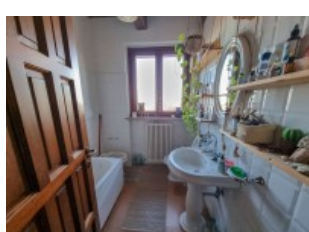
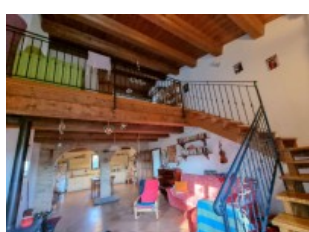
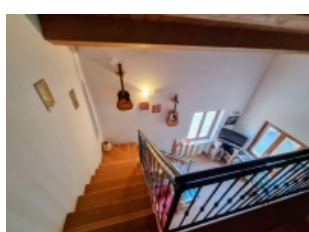
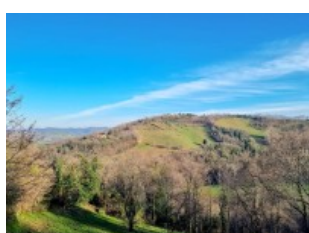
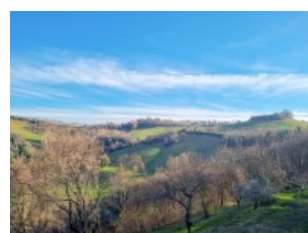
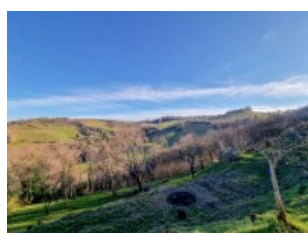
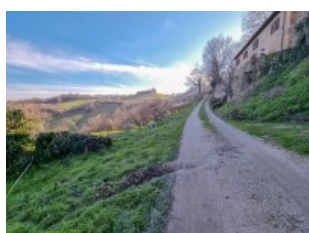
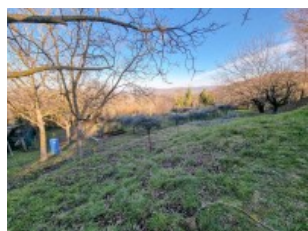
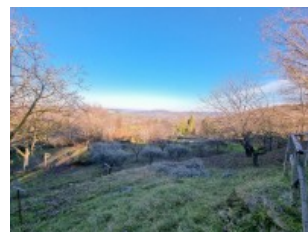
Il casale

La prima unità è posizionata al piano terra con ingresso affacciato direttamente sulla corte privata posta sul fronte dell'edificio. Superato il portone si viene accolti da un ampio open space che include l'intera zona giorno caratterizzato da travi a vista e da una doppia arcata in mattoni utilizzata come divisorio tra il soggiorno e la cucina. Sul retro, accessibile dalla cucina, è presente una stanza attualmente adibita a studio. Sul lato destro del soggiorno, attorno ad un disimpegno centrale, si sviluppa la zona notte. Quest'ultima è composta da due camere da letto e dal bagno. Al piano terra, accessibili direttamente dall'esterno, sono inoltre presenti una taverna ed un locale di sgombro.

La seconda unità si sviluppa a partire dal primo piano ed è accessibile mediante scalinata esterna coperta in muratura ad uso esclusivo. La pianta e la disposizione del piano ricalcano a grandi linee quelle del piano inferiore, eccezion fatta per l'assenza dello studio. Sul fianco dell'open space si sviluppa una scala ad angolo in legno che conduce al piano soppalcato. Questo livello è caratterizzato da soffitti in legno, travi a vista e pavimenti in parquet. Sul lato affacciato sul soggiorno è posizionato un salottino da cui è possibile raggiungere ulteriori due stanze attualmente utilizzate come soffitta ma con molteplici utilizzi. Al piano è inoltre presente un bagno.

Outdoor

Al piano interrato è presente un ampio garage con duplice accesso da rampa carrabile. Attorno all'abitazione si sviluppa uno scoperto privato di circa 7000 mq comprensivo di frutteto.





Piano Terra



Piano Primo



Piano Primo



MONTEFELTRO LIVING S.R.L.

Corso Giovanni XXIII, 26 - 61026 Piandimeleto (PU)

www.montefeltroliving.it | viaggio@montefeltroliving.it | +39 350 52119918